



DC1500-AB221A
DC1550-AB321A

Energiesparend und leise !

Steuerung
AB221A / AB321A



Motor
DC1550

Motor
DC1500

TECHNISCHE DATEN - MOTOR

Maximaldrehzahl:	9000 min ⁻¹ (DC1500) 5000 min ⁻¹ (DC1550)	Flanschmaß:	80x75 mm
Maximalmoment:	3 Nm (DC1500) 8 Nm (DC1550)	Gewicht:	2,125 kg (DC1500) 3,120 kg (DC1550)
Betriebsspannung:	230 VAC	Wellenende (zylindrisch) mit Keilnut:	Ø14k6
Isolationsklasse:	B	Inkrementalgeber:	integriert, 512 Impulse/ Umdrehung
Schutzart:	IP40	Steuerungen:	Serie 200 (DC1500) Serie 300 (DC1550)
Länge:	145,5 mm (DC1500) 185,5 mm (DC1550)		



FRANKL & KIRCHNER GMBH & CO KG
SCHEFFELSTRASSE 73 · D-68723 SCHWETZINGEN
Tel.: +49 6202 202-0 · Fax: +49 6202 202-115
E-Mail: info@efka.net · www.efka.net



OF AMERICA INC.
3715 NORTHCREST ROAD · SUITE 10
ATLANTA · GEORGIA 30340
Phone: (770) 457-7006 · Fax: (770) 458-3899
E-mail: efkaus@efka.net



ELECTRONIC MOTORS SINGAPORE PTE. LTD.
67, AYER RAJAH CRESCENT #05-03
SINGAPORE 139950
Phone: +65 67772459 · Fax: +65 67771048
E-mail: efkaems@efka.net

www.prometei.ru www.avtomat.ru

Zubehör:

- Externer Sollwertgeber EB301A



Sonderzubehör:

- Bedienfelder mit integrierter Fadenwächterfunktion

- V810

Montierbar am Maschinenoberteil zum einfacheren Schalten der Funktionen

- V820

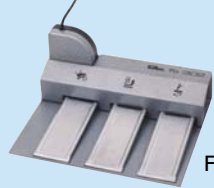
Mit zusätzlicher Nahtprogrammierung von bis zu 99 Programmen und bis zu 99 Nähten (abhängig von der Speicherbelegung)

- V850

Wie V820 mit Volltextanzeige



- Pedal mit Sollwertgeber FB302B für stehende Fertigung



FB302B

HSM001



IPG001



- Impulsgeber IPG001
- Positionssensor HSM001
- Befestigungsteile für Untertischmontage
- Lichtschrankenmodul LSM002
- Schrittmotorsteuerung SM210A



SM210A



LSM002

Funktionen:

- Universell verwendbar für:
 - Stepstich** - Pfaff, Dürkopp Adler, Toyota, Brother, Juki, Singer, Refrey, Macofrey
 - Stepstich (mittelschwer)** - Dürkopp Adler, Pfaff, Juki, Brother
 - Kettenstich** - Alle Fabrikate
 - Überwendlich** - Alle Fabrikate, Armabwärtsmaschinen z. B. Yamato
 - Backlatch** - Pegasus, Yamato
 - Stitchlock** - Pegasus, Yamato
- Adapterleitungen für unterschiedliche Nähmaschinenfabrikate sind erhältlich*
- Frei programmierbare Funktionen
- Flexible Nahtprogrammierung
- Digitale Parametereinstellung direkt an der Steuerung
- Programmierbare Lichtschrankenfunktionen
- Datenspeicherung über USB Memorystick oder PC
- Ausgabe von Steuerungssignalen für Automatenanwendung
- Optionale Bedienteile V810, V820 und V850
- Serielle Schnittstelle für PC Anschluß
- Flash Technologie, kein Eprom
- Konventionelle Montage des Motors unter der Nähtischplatte mittels Motorfuß (Untertischmontageset) möglich
- Einsatz von V-Riemen und unterschiedliche Übersetzungsverhältnisse möglich
- Kurzschlussfeste Signal Ausgänge mit Überlastschutz
- 10 Schaltereingänge individuell programmierbar
- Separater Knieschalteranschluß für KN19
- Synchronlauf von 2 Antrieben
- Erweiterbar mit bis zu 5 Schrittmotorachsen

Direktmontage



Untertischmontage



- Anbausätze für Pegasus EX/EXT, Pegasus W600, Yamato VG2730 verfügbar

