

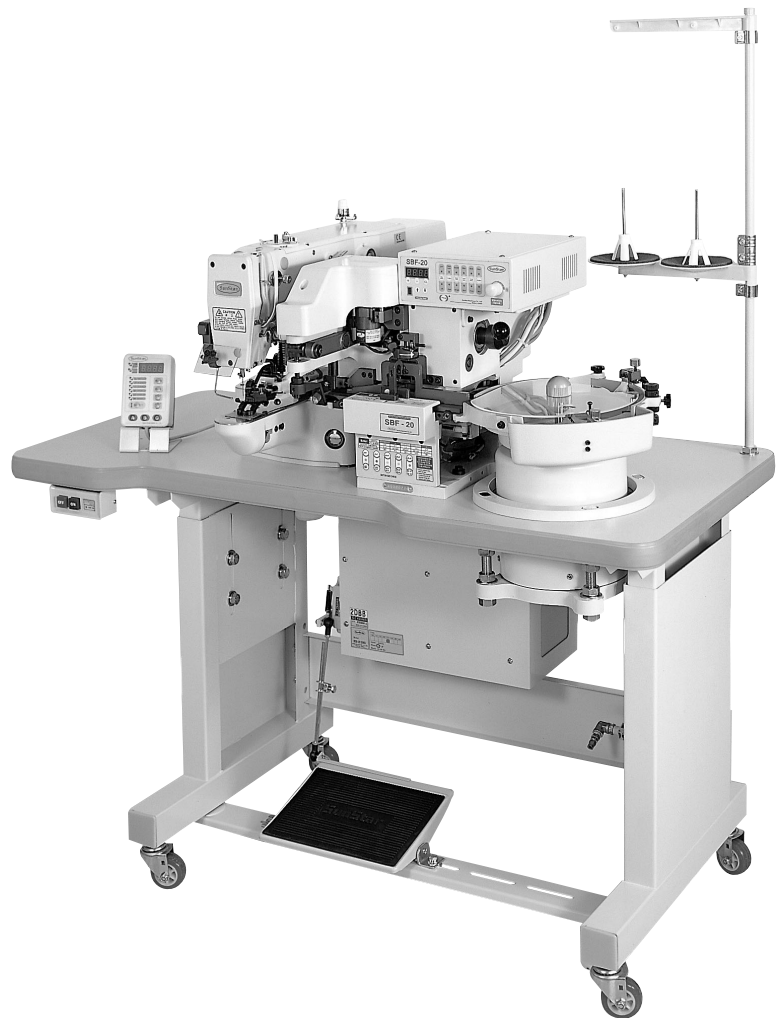


Данную детализировку для вас
предоставила компания **Крунз**

PARTS BOOK

SBF-20

자동 단추 공급기
Automatic Button Feeder



PME-050921



CONTENTS

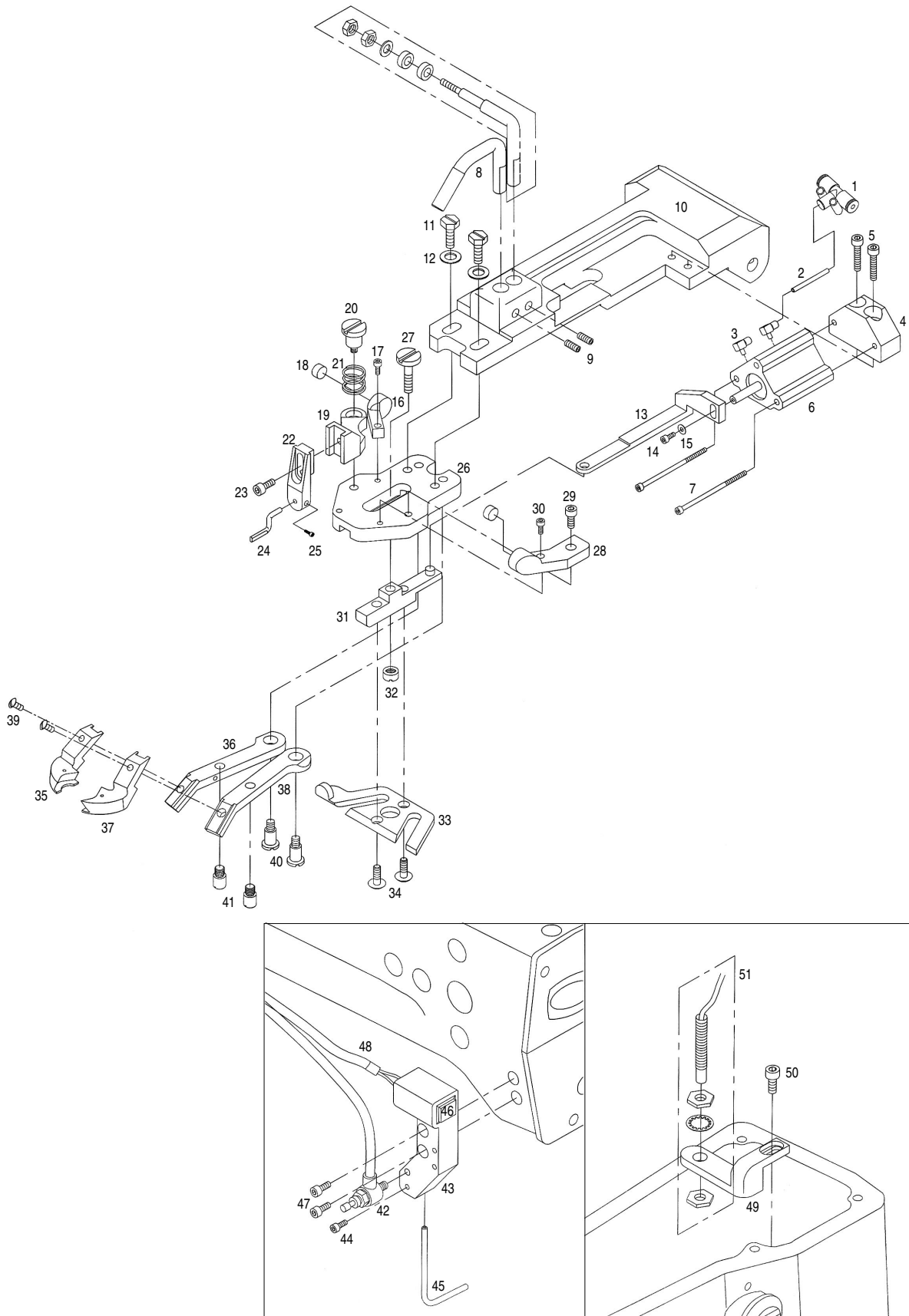
목 차

A. Button Clamp	4	노루발
B. Button Bowl	6	단추통
C. Vibrator	8	진동기
D. Chute	10	슈트
E. Inside of Supplier	14	공급기 내부
F. Outside of Supplier/Main Valve&Motor	18	공급기 외부 및 벨브, 모터
G. Button Spinning Device	20	단추이송 및 좌우 회전
H. Checking Parts	24	부품확인도

본 책자는 Parts Book으로 제작되었으므로 메뉴얼로 사용 불가합니다.
This is a parts book. It cannot be used as a manual.

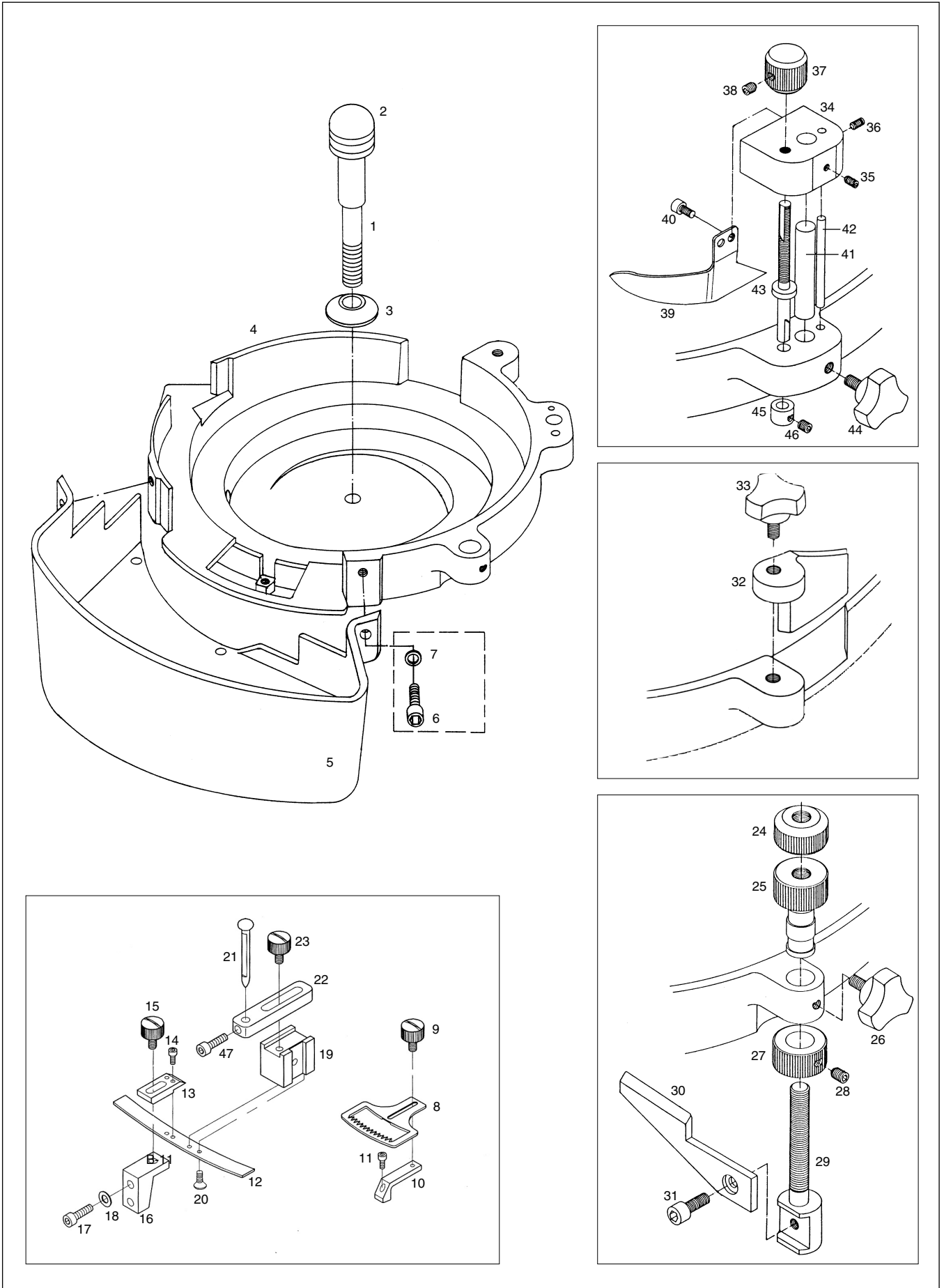
A

Button Clamp
노루발



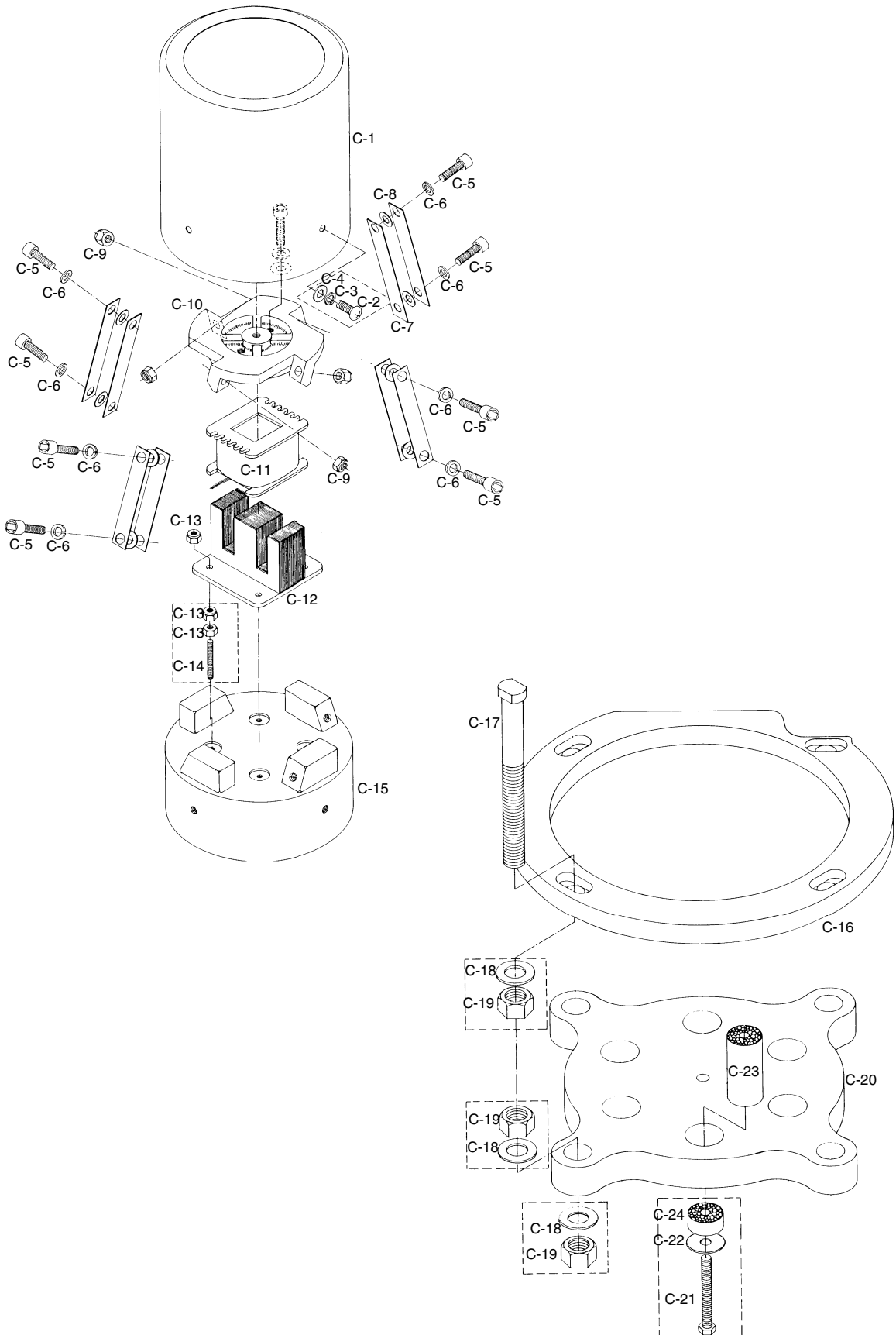
B

Button Bowl
단추통



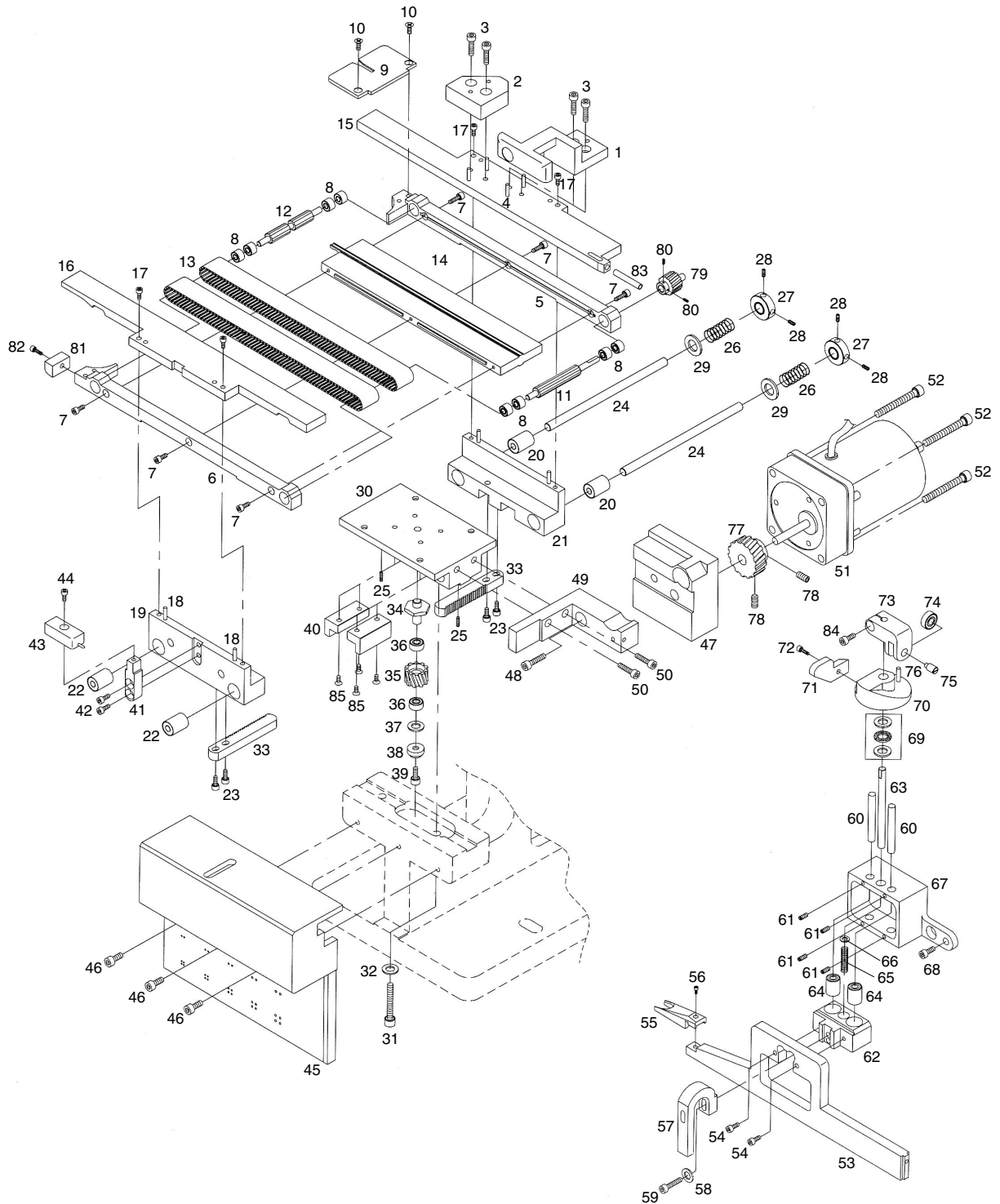


Vibrator
진동기



D

Chute
슈트

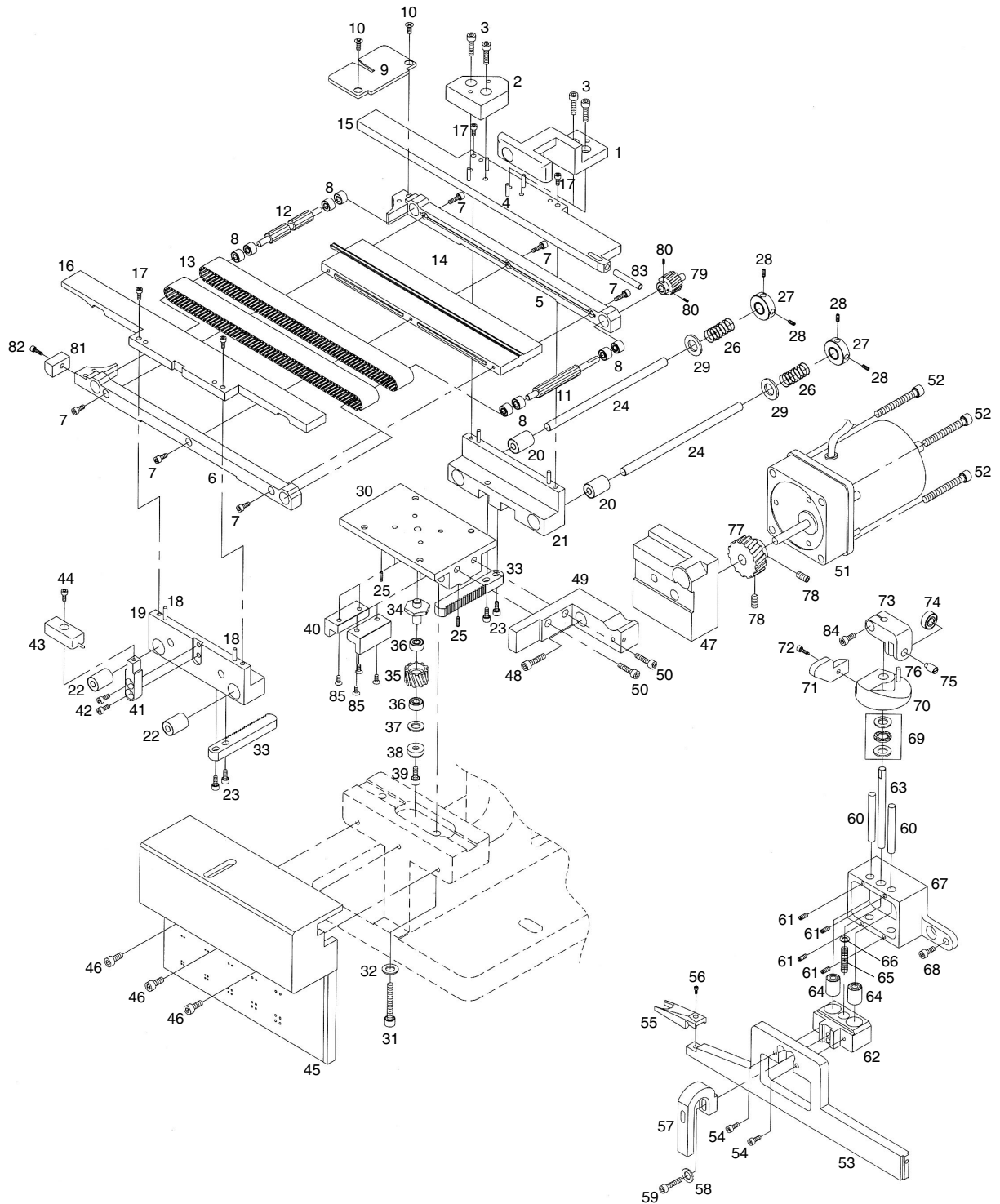




Ref.No.	Parts No.	Note	품 명	Name of Parts	Q'ty	Assembly No.
1	GP-000282		버튼 홀더(A)	Button Holder (A)	1	
2	GP-000283		버튼 홀더(B)	Button Holder (B)	1	
3	SC-000037		버튼 홀더(A,B) 쥘나사 (M4×L10)	Button Holder (A,B) Set Screw (M4×L10)	4	
4	PN-000006		버튼 홀더(A,B) 고정핀 (∅3×L9.8)	Button Holder (A,B) Fixing Pin (∅3×L9.8)	4	
5	GP-000284		버튼 슈트(A)	Button Chute (A)	1	
6	GP-000285		버튼 슈트(B)	Button Chute (B)	1	
7	SC-0298-7500		버튼 슈트(A,B) 쥘나사 (M3×L10)	Set Screw (M3×L10)	6	
8	BR-000003		버튼 슈트 베어링 (MR126ZZ)	Button Chute Bearing (MR126ZZ)	8	
9	GP-000286		버튼 슈트 판	Button Chute Plate	1	
10	SC-000051		버튼 슈트 판 쥘나사 (M3×L8)	Set Screw (M3×L8)	4	
11	GP-000287		버튼 피드 구동축 풀리	Button Feed Driving Pulley	1	
12	GP-000288		버튼 피드 종동축 풀리	Button Feed Driven Pulley	1	
13	BE-000002		타이밍 벨트 (B 200 MXL 17.8)	Timing Belt (B 200 MXL 17.8)	2	
14	GP-000289		벨트 홀더	Belt Holder	1	
15	GP-000290		버튼 레일(A)	Button Rail (A)	1	
16	GP-000291		버튼 레일(B)	Button Rail (B)	1	
17	SC-000037		버튼 레일(A,B) 고정나사 (M4×L8)	Set Screw (M4×L8)	4	
18	PN-000006		버튼 레일(A,B) 고정핀 (∅3×L9.8)	Button Rail (A,B) Fixing Pin (∅3×L9.8)	4	
19	GP-000292		버튼 레일(C)	Button Rail (C)	1	
20	BR-000004		버튼 레일(C) 베어링 (LM6UU, L19)	Button Rail (C) Bearing (LM6UU, L19)	2	
21	GP-000293		버튼 레일(D)	Button Rail (D)	1	
22	BR-000004		버튼 레일(D) 베어링 (LM6UU, L19)	Button Rail (D) Bearing (LM6UU, L19)	2	
23	SC-000037		버튼 레일(C,D) 쥘나사 (M4×L12)	Set Screw (M4×L12)	4	
24	GP-000294		버튼 레일 축	Button Rail Shaft	2	
25	06060MC-4517		버튼 레일 축 쥘나사 (M6×L6)	Set Screw (M6×L6)	2	
26	GP-000295		버튼 레일 리턴 스프링	Button Rail Return Spring	2	
27	CL-000005		버튼 레일 축 카라	Button Rail Shaft Collar	2	
28	SC-0105-7500		버튼 레일 축 카라 쥘나사 (M4×L4)	Set Screw (M4×L4)	4	
29			버튼 슈트 리턴 스프링 와셔	Washer	2	
30	GP-000296		버튼 슈트 베이스	Button Chute Base	1	
31	SC-000052		버튼 슈트 베이스 고정나사 (M6×L40)	Set Screw (M6×L40)	2	
32	01-020W-2350		버튼 슈트 베이스 스프링 와셔 (∅6)	Washer	2	
33	GP-000297		버튼 레일 이송 랙기어	Button Rail Feed Rack Gear	2	
34	SC-000037		버튼 레일 이송기어 고정나사	Set Screw	1	
35	GP-000298		버튼 레일 이송기어	Button Rail Feed Gear	1	
36	BR-000003		버튼 레일 이송기어 베어링 (MR126ZZ)	Button Rail Feed Gear Bearing (MR126ZZ)	2	
37	WS-000012		버튼 레일 이송기어 평와셔 (∅6)	Washer (∅6)	1	
38	WS-000013		버튼 레일 이송기어 고정와셔	Fixing Washer	1	
39	GP-000463		버튼 레일 이송기어 쥘나사 (M4×L8)	Set Screw (M4×L8)	1	
40	GP-000299		랙기어 가이드	Rack Gear Guide	2	
41	GP-000300		단추 크기 가늠자 지지대	Fixing Screw Support	1	
42	SC-000037		단추 크기 가늠자 지지대 고정나사(M4×L8)	Set Screw (M4×L8)	2	
43	GP-000301		단추 크기 가늠자	Button Size Indicator	1	
44	SC-0298-7500		단추 크기 가늠자 고정나사 (M3×L10)	Set Screw (M3×L10)	1	
45	GP-000302		단추 구멍 패널	Button Hole Panel	1	
46	SC-000040		단추 구멍 패널 고정나사 (M4×L15)	Set Screw (M4×L15)	3	
47	GP-000303		모터 필라(A)	Motor Pillar (A)	1	
48	08091SC-4113		모터 필라(A) 쥘나사 (M6×L20)	Set Screw (M6×L20)	1	
49	GP-000304		모터 필라(B)	Motor Pillar (B)	1	
50	08091SC-4113		모터 필라(B) 쥘나사 (M6×L20)	Set Screw (M6×L20)	2	
51	MT-000005		슈트 모터	Chute Motor	1	
52			슈트 모터 쥘나사	Set Screw	4	
53	GP-000305		슈트 버튼 누름대(A)	Chute Button Presser (A)	1	
54	SC-0298-7500		슈트 버튼 누름대(A) 고정나사(M3×L10)	Set Screw (M3×L10)	2	
55	GP-000306		슈트 버튼 누름대(B)	Chute Button Presser (B)	1	
56	SC-0298-7500		슈트 버튼 누름대(B) 고정나사 (M3×L10)	Set Screw (M3×L10)	1	
57	GP-000307		버튼 높이 가늠자	Button Presser	1	
58	WS-000007		버튼 높이 가늠자 평와셔 (∅4)	Washer (∅4)	1	
59	SC-000040		버튼 높이 가늠자 쥘나사 (M4×L15)	Set Screw (M4×L15)	1	
60	PN-000007		버튼 누름대 잡이 운동 핀	Moving Pin	2	

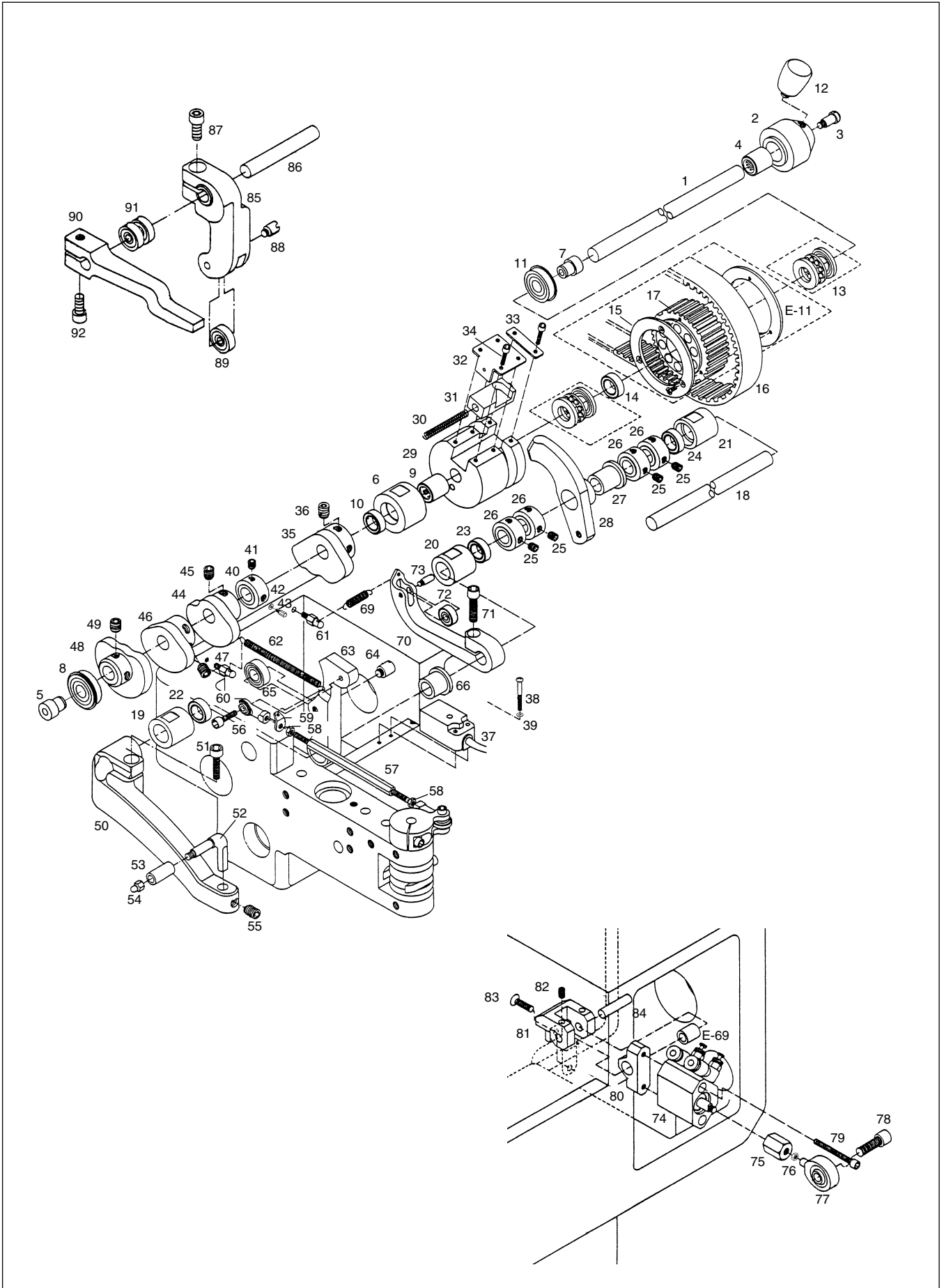
D

Chute
슈트





Inside of Supplier
공급기 내부

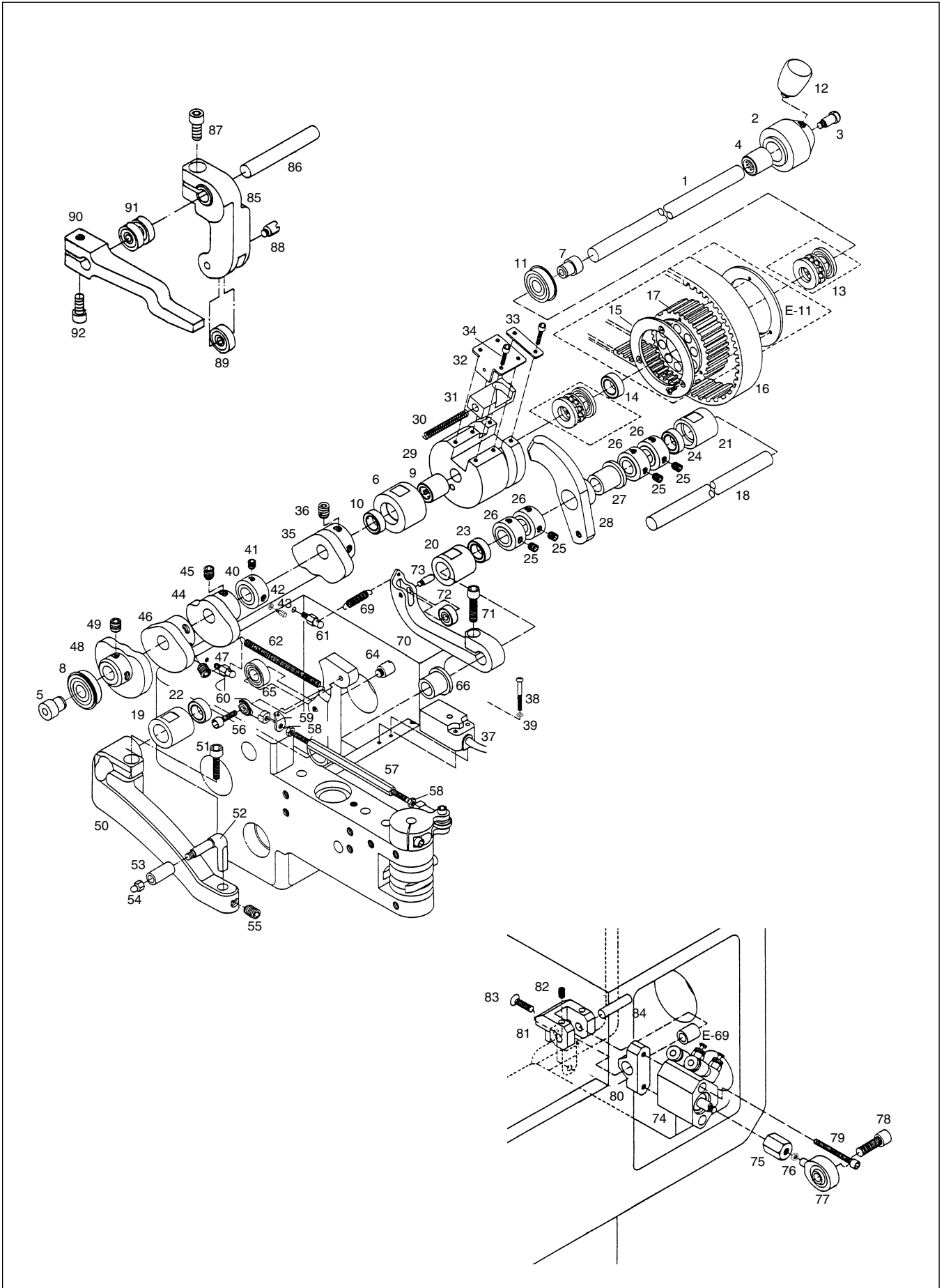




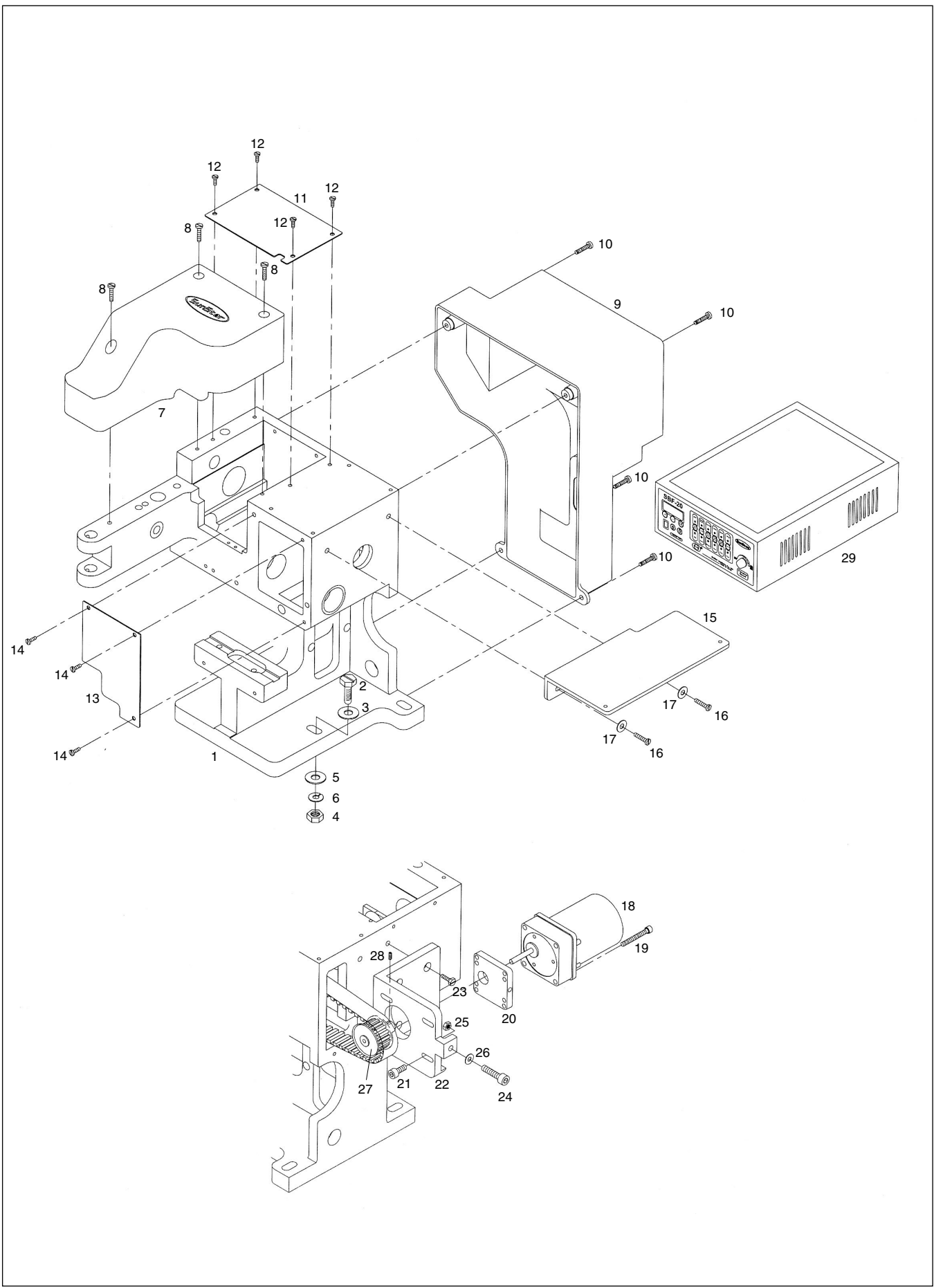
Ref.No.	Parts No.	Note	품 명	Name of Parts	Q'ty	Assembly No.
1	GP-000323		주축	Main Shaft	1	
2	GP-000324		주축 핸들	Main Shaft Handle	1	
3	GP-000325		주축 손잡이 고정나사	Fixing Screw for Main Shaft Handle	1	
4	BR-000006		주축 손잡이 베어링 (FC12)	Bearing for Main Shaft Handle	1	
5	CL-000011		주축 베어링 카라(전)	Main Shaft Bearing Collar(F)	1	
6	GP-000326		주축 중부싱	Middle Bushing of Main Shaft	1	
7			주축 베어링 카라 (후)	Main Shaft Bearing Collar(R)	1	
8	BR-000007		주축 전 베어링 (6004 NR)	Main Shaft Bearing (F)	1	
9	BR-000006		주축 중부싱 베어링 A(FC12)	Bearing "A" for Middle Bushing of Main Shaft	1	
10	BR-000008		주축 중부싱 베어링 B(6801 ZZ)	Bearing "B" for Middle Bushing of Main Shaft	1	
11	BR-000009		주축 후 베어링 (6304 NR)	Main Shaft Bearing (R)	1	
12			주축 핸들 잡이	Main Shaft Handle Holder	1	
13	BR-000010		주축 타이밍 풀리 베어링 A(51101)	Bearing "A" for Pulley	2	
14	BR-000008		주축 타이밍 풀리 베어링 B(6801 ZZ)	Bearing "B" for Pulley	1	
15	GP-000327		주축 풀리 커버	Cover for Pulley	2	
16	BE-000003		주축 벨트	Belt for Main Shaft	1	
17	GP-000328		주축 타이밍 풀리	Pulley for Main Shaft	1	
18	GP-000329		캠 종동축	Cam Driven Shaft	1	
19	GP-000330		캠 종동축 전부싱	Front Bushing of Cam Driven Shaft	1	
20	GP-000331		캠 종동축 중부싱	Middle Bushing of Cam Driven Shaft	1	
21	GP-000332		캠 종동축 후부싱	Rear Bushing of Cam Driven Shaft	1	
22	BR-000008		캠 종동축 전부싱 베어링 (6801 ZZ)	Bearing for Front Bushing of Cam Driven Shaft	1	
23	BR-000008		캠 종동축 중부싱 베어링 (6801 ZZ)	Bearing for Middle Bushing of Cam Driven Shaft	1	
24	BR-000008		캠 종동축 후부싱 베어링 (6801 ZZ)	Bearing for Rear Bushing fo Cam Driven Shaft	1	
25	06060MC-4517		동력전달 캠 클러치 카라 고정나사 (M6×L6)	Fixing Screw for Clutch Collar	8	
26	CL-000006		동력전달 캠 클러치 카라	Collar for Clutch	4	
27	GP-000334		동력전달 캠 클러치 부싱	Bushing for Clutch	1	
28	GP-000333		동력전달 캠 클러치	Clutch for Power Transmitting Cam	1	
29	GP-000335		동력전달 캠	Power Transmitting Cam	1	
30	GP-000336		동력전달 캠 스프링	Spring for Power Transmitting Cam	1	
31	GP-000337		동력전달 캠 블록	Block for Power Transmitting Cam	1	
32	GP-000338		동력전달 캠 커버 A	Cover "A" for Power Transmitting Cam	1	
33	GP-000339		동력전달 캠 커버 B	Cover "B" for Power Transmitting Cam	1	
34	SC-000044		동력전달 캠 커버 고정나사 (M3×L5)	Fixing Screw for Cam Cover	6	
35	GP-000340		클램프 상승운동 캠	Clamp Lifting Cam	1	
36	14061AF-4517		클램프 상승운동 캠 고정나사 (M8×L8)	Fixing Screw for Clamp Lifting Cam	2	
37	GP-000466		클램프 상승감지 센서	Clamp Lifting Sensor	1	
38			클램프 상승감지 센서 고정나사 (M3×L20)	Fixing Screw for Clamp Lifting Sensor	2	
39			클램프 상승감지 센서 washer	Washer for Clamp Lifting Sensor	2	
40	CL-000006		클램프 상승감지 센서 카라	Collar for Clamp Lifting Sensor	1	
41	14061AF-4517		클램프 상승감지 센서 카라 고정나사 (M8×L8)	Screw for Sensor Collar	2	
42	01-020W-2350		클램프 상승감지 센서봉 washer	Washer for Sensor Bar	1	
43	GP-000341		클램프 상승 감지 센서봉	Bar for Clamp Lifting Sensor	1	
44	GP-000342		올림 레버 캠	Lifting Lever Cam	1	
45	14061AF-4517		올림 레버 캠 고정나사 (M8×L8)	Fixing Screw for Lifting Lever Cam	2	
46	GP-000343		단추 공급 캠	Button Supplying Cam	1	
47	14061AF-4517		단추 공급 캠 고정나사 (M8×L8)	Fixing Screw for Button Supplying Cam	2	
48	GP-000344		버튼 회전 베이스 올림 캠	Cam for Button Moving Base	1	
49	14061AF-4517		버튼 회전 베이스 올림 캠 고정나사 (M8×L8)	Fixing Screw for Base Cam	2	
50	GP-000345		클램프 상승운동 레버	Clamp Lifting Lever	1	
51	SC-000053		클램프 상승운동 레버 고정나사 (M6×L25)	Fixing Screw for Clamp Lifting Lever	1	
52	PN-000008		클램프 상승운동 핀	Clamp Lifting Pin	1	
53	GP-000467		클램프 상승운동 핀 풀러	Roller for Clamp Lifting Pin	1	
54	SN-000006		클램프 상승운동 핀 풀러 고정너트 (M5)	Nut for Roller	1	
55	06060MC-4517		클램프 상승운동 핀 고정나사 (M6×L6)	Fixing Screw for Clamp Lifting Pin	2	
56	SC-000040		단추 공급 로드 베어링 고정나사 (M4×L15)	Fixing Screw for Rod Bearing	1	
57	GP-000346		단추 공급 로드	Button Supplying Rod	1	
58	SN-000007		단추 공급 로드 스프링 걸이 너트 (M4)	Nut for Button Supplying Rod	1	
59	GP-000347		단추 공급 로드 스프링 걸이	Hook for Rod Spring	1	
60	BR-000011		단추 공급 로드 베어링 (PHS4)	Bearing for Button Supplying Rod	2	



Inside of Supplier
공급기 내부

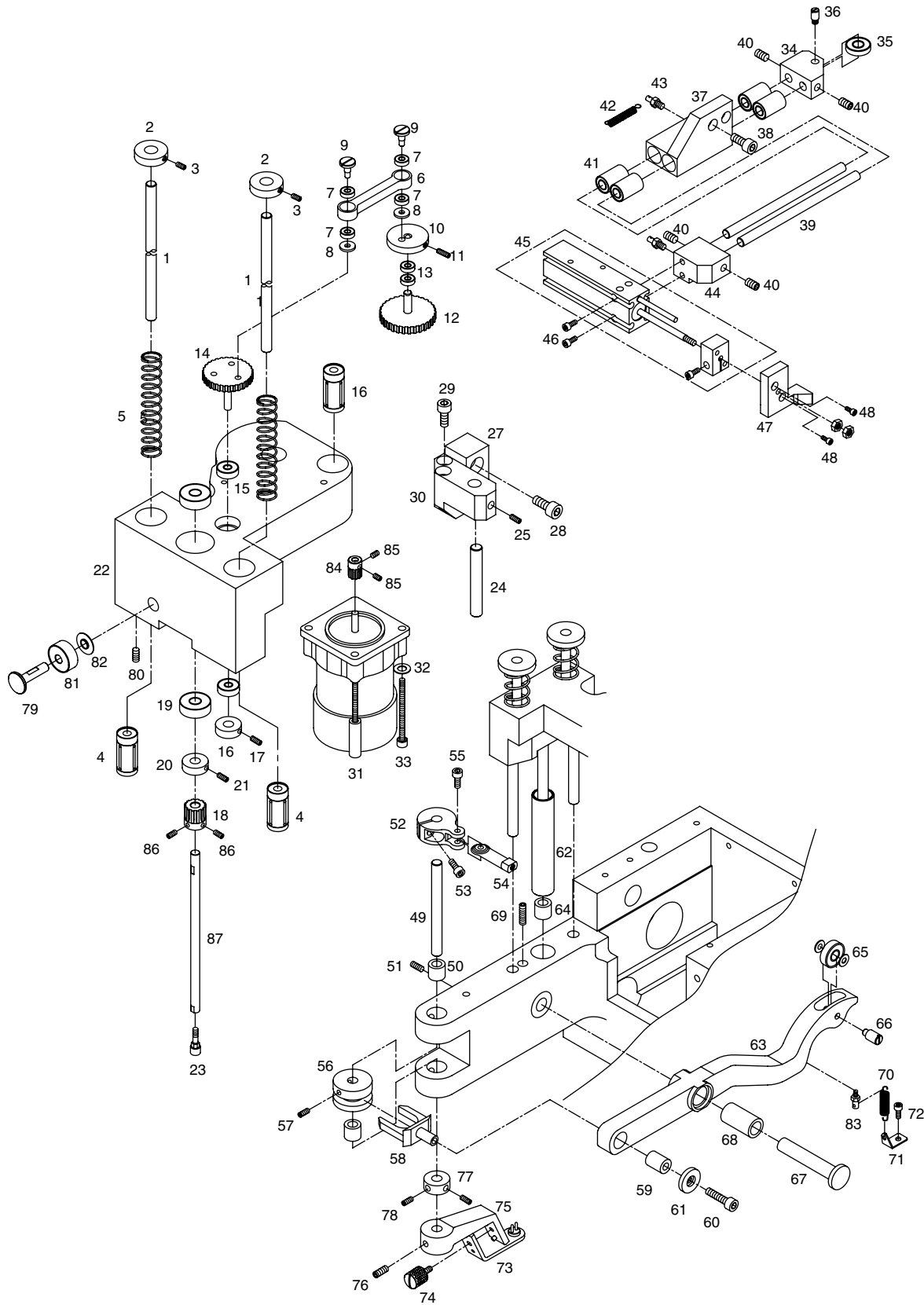


Outside of Supplier/Main Valve & Motor
 공급기 외부 및 벨브, 모터





Button Spinning Device
단추이송 및 좌우 회전

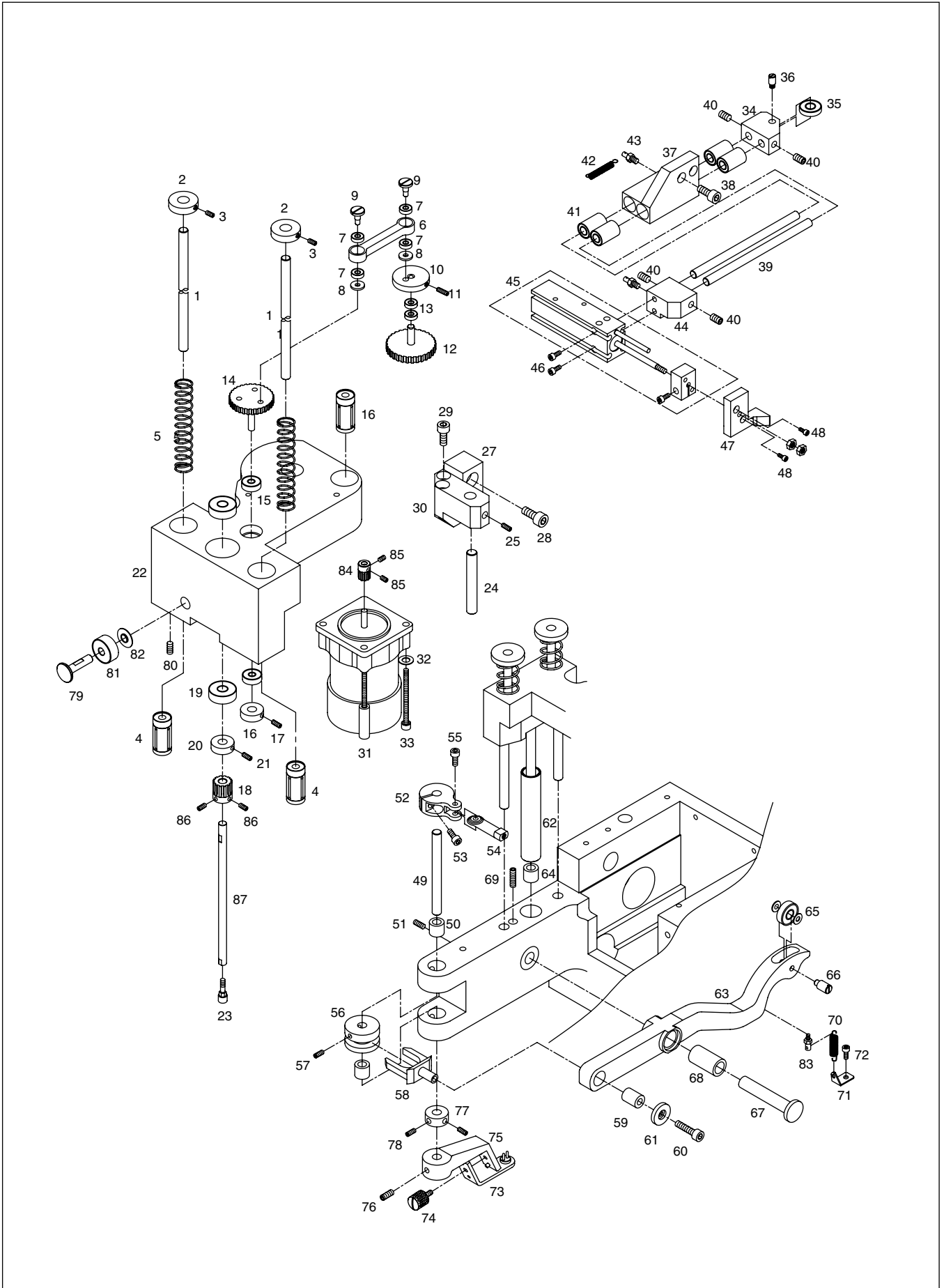




Ref.No.	Parts No.	Note	품 명	Name of Parts	Q'ty	Assembly No.
1	GP-000370-00		버튼 회전 베이스 축	Button Spinning Base Shaft	2	
2	CL-000007-00		버튼 회전 베이스 축 카라	Collar for Button Spinning Base Shaft	2	
3	0606019C-4517		버튼 회전 베이스 축 카라 쥘나사(M6xL6)	Screw	4	
4	BR-000017-00		버튼 회전 베이스 축 베어링(LM8UU)	Bearing	2	
5	GP-000371-00		버튼 회전 베이스 복귀 스프링	Button Spinning Base Return Spring	2	
6	GP-000372-00		회전 기어 연결 로드	Connecting Rod for Spinning Gear	1	
7	BR-000003-00		회전 기어 연결 로드 베어링(MR126ZZ)	Bearing	4	
8	WS-000004-00		회전 기어 연결 로드 와셔	Washer	2	
9	GP-000373-00		회전 기어 연결 로드 단나사	Stud for Spinning Gear Connect Rod	2	
10	GP-000374-00		복귀 캠	Return Cam	1	
11	SC-0105-7500		복귀 캠 고정 나사(M4xL4)	Screw	2	
12	GP-010071-00		회전 모터 종동 기어	Spinning Motor Gear	1	
13	BR-000003-00		회전 모터 종동 기어 베어링(MR126ZZ)	Bearing	2	
14	GP-010072-00		버튼 회전 구동 기어	Button Spinning Pinion Gear	1	
15	BR-000018-00		버튼 회전 구동 기어 베어링(696ZZ)	Bearing	2	
16	CL-000008-00		버튼 회전 구동 기어 카라	Collar for Gear Shaft	1	
17	SC-0105-7500		버튼 회전 구동 기어 카라 쥘나사(M4xL4)	Screw	2	
18	GP-010073-00		버튼 회전 종동 기어	Button Spinning Gear	1	
19	BR-000019-00		버튼 회전 종동 기어 축 베어링(MR608ZZ)	Bearing	2	
20	CL-000009-00		버튼 회전 종동 기어 축 카라	Button Spinning Gear Collar	2	
21	SC-000036-00		버튼 회전 종동 기어 축 카라 쥘나사(M3xL3)	Screw	4	
22	GP-010068-00		단추 회전 베이스	Button Spinning Base	1	
23	GP-000468-00		버튼 회전 고무	Button Spinning Rubber	1	
24	GP-000379-00		가이드 축	Guide Shaft	1	
25	SC-0164-2700		가이드 축 쥘나사 (M5xL5)	Screw	1	
26	BR-000017-00		가이드 축 베어링(LM8UU)	Bearing	1	
27	GP-000380-00		가이드 축 브라켓 A	Guide Shaft Bracket A	1	
28	SC-0163-7500		가이드 축 브라켓 A 쥘나사(M5xL20)	Screw	2	
29	SC-0163-7500		가이드 축 브라켓 B 쥘나사(M5xL20)	Screw	1	
30	GP-000381-00		가이드 축 브라켓 B	Guide Shaft Bracket B	1	
31	MO-000021-00		버튼 회전 모터	Button Spinning Motor	1	
32	SC-000035-00		버튼 회전 모터 평와셔	Washer	2	
33	SC-000035-00		버튼 회전 모터 고정 나사 (M3xL35)	Screw	2	
34	GP-000382-00		단추 세팅 브라켓 A	Button Setting Bracket A	1	
35	BR-000014-00		단추 세팅 브라켓 A 베어링 (MR625ZZ)	Bearing	1	
36	GP-000315-00		단추 세팅 브라켓 A 베어링 단나사	Stud for Bearing	1	
37	GP-000383-00		단추 세팅 브라켓 B	Button Setting Bracket B	1	
38	SC-000040-00		단추 세팅 브라켓 B 고정나사(M4xL14.5)	Screw	2	
39	GP-000384-00		단추 세팅 축	Button Setting Shaft	2	
40	SC-0211-7500		단추 세팅 축 쥘나사(M5xL5)	Screw	4	
41	BR-000004-00		단추 세팅 축 베어링(LM6UU)	Bearing	4	
42	GP-000385-00		단추 세팅 브라켓 A 복귀 스프링	Return Spring	1	
43	GP-000348-00		스프링 고정 나사	Spring Holder Screw	2	
44	GP-000386-00		실린더 베이스	Cylinder Base	1	
45	GP-000387-00		단추 중심 세팅 에어 실린더(CUK10-20D)	Air Cylinder	1	
46	SC-000057-00		단추 중심 세팅 에어 실린더 쥘나사(M3xL15)	Screw	2	
47	GP-000388-00		버튼 스톱퍼	Button Stopper	1	
48	SC-000057-00		버튼 스톱퍼 쥘나사(M3xL15)	Screw	2	
49	GP-000389-00		이송 회전 축	Transfer Arm Shaft	1	
50	GP-000469-00		이송 회전 축 부싱(D=ø14,d=ø8,L=16)	Bushing	2	
51	06060MC-4517		이송 회전 축 부싱 쥘나사(M6xL6)	Screw	2	
52	GP-000390-00		이송 회전 축 잡이	Spinning Shaft Holder	1	
53	SC-0162-5607		이송 회전 축 잡이 쥘나사(M5xL15)	Screw	1	
54	BR-000012-00		크랭크 베어링	Bearing	1	
55	SC-000040-00		크랭크 베어링 고정나사(M4xL15)	Screw	1	
56	GP-000391-00		버튼 회전 캠	Button Spinning Cam	1	
57	SC-0164-2700		버튼 회전 캠 고정나사(M5xL5)	Screw	2	
58	GP-000392-00		버튼 회전 캠 잡이	Button Spinning Cam Holder	1	
59	GP-000469-00		버튼 회전 캠 잡이 부싱(D=ø14,d=ø8,L=16)	Bushing	1	
60	SC-0211-7500		버튼 회전 캠 잡이 쥘나사(M4xL8)	Screw	1	



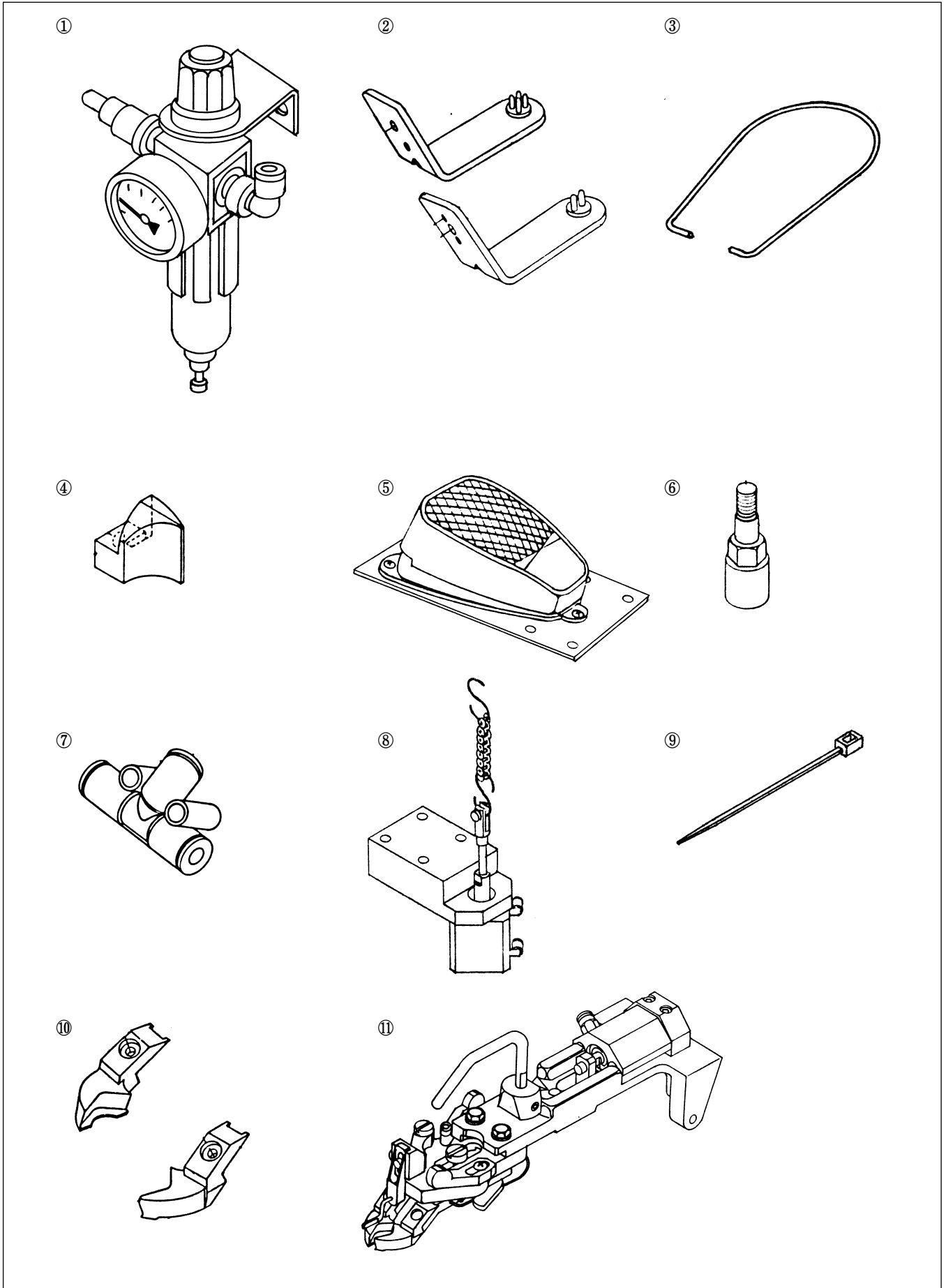
Button Spinning Device
단추이송 및 좌우 회전





Checking Parts

부품 확인도





По вопросам приобретения или с целью консультации
вы можете обращаться по телефону: (495) 989-22-97
или по e-mail: info@krung.ru

Также предлагаем вам посетить
наш информационный сайт
www.krung.ru