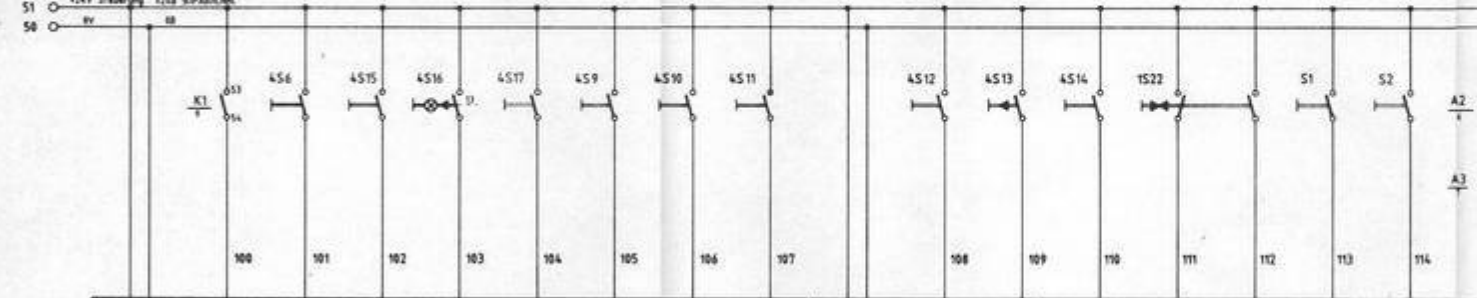




Демо-файл.
За полной версией
обращайтесь на сайт
www.promelectroavtomat.ru
или по эл. почте
promelectroavtomat@mail.ru
 Качество Демо-файлов хуже, чем качество оригинала

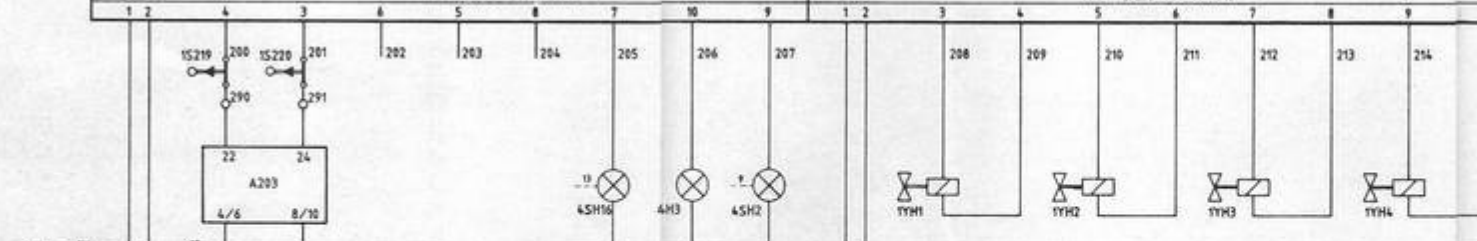
СХЕМА № 0640.37 - 07311 **МАШИНА № 640ТСТ**
 Схема соответствует присоединению к 390 В1
 Дата: 16.01.1990 Дата: 18.11.90
 Директор: [Signature] Главный конструктор: [Signature]
Schon & Cie
 Pirmosiena

Pumpenmotor Ein
 ДВИГАТЕЛЬ НАСОСА ВКЛ
 0 - 1
 Автомат
 АВТОМАТИЧЕСКОЕ РЕЖИМ
 0 - 1
 Fernschleusen
 0 - 1
 МАШИНА ТИХОХО В ОТЛ.
 НАЧТ
 Tackelströpfung, Ferse
 0 - 1
 ПОДЕКА ПРН ПОДАВК
 ТИХОХО, ПИТОПНАЯ НАЧТ
 Schließkasten wippen
 ПЕРЕКЛЮЧАТЕЛЬ ПОДВОД
 МАШИНА
 Gelenkslen Verfahren
 von Hand 0 - 1
 РУЧНОЕ ДВИЖЕНИЕ РЕВЕРС
 СООП ТЕЛ НАЧТ
 Gelenkeinrichtung
 0 - 1
 СЪЮПНОСТЬ ДАН ЗАПОНОВ
 ТЕЛЕФОННОЯ НАЧТ
 Kiebsstoffauftrag
 0 - 1
 МАРЕДИНЕ КЕРН 1



1 2 4 3 6 5 8 7 10 9
 L+ M E0.0 E0.1 E0.2 A03 (MESS 421-BMA11) E0.3 E0.4 E0.5 E0.6 E0.7
 1 2 4 3 6 5 8 7 10 9
 L+ M E1.0 E1.1 A04 (MESS 421-BMA11) E1.2 E1.3 E1.4 E1.5 E1.6

1 2 4 3 6 5 8 7 10 9
 L+ M A9.0 A9.1 A9.2 A12 (MESS 441-BMA11) A9.3 A9.4 A9.5 A9.6 A9.7
 1 2 4 3 6 5 8 7 10 9
 L+ M A10.0 A10.4 A10.1 A10.5 A10.2 A10.6 A10.3 A13 (MESS 440-BMA21)



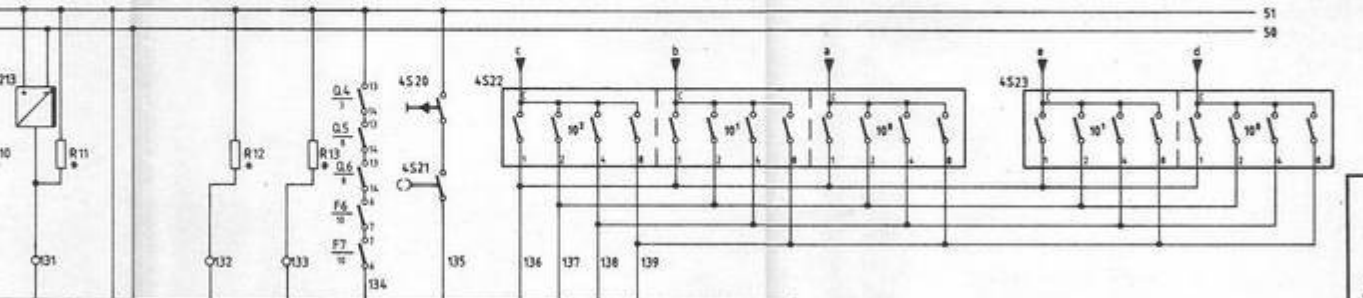
56 0V
 52 -24V Ventil 1 -24V K1A10M 1
 53 -24V Ventil 2 -24V K1A10M 2

Scherwalverstellung
 ПЕРЕКЛЮЧАТЕЛЬ ПОДВОД
 МАШИНА
 Scherwalverstellung
 ПЕРЕКЛЮЧАТЕЛЬ ПОДВОД
 МАШИНА
 Tackelströpfung, Ferse
 ПОДЕКА ПРН ПОДАВК
 ТИХОХО
 Prum-Druck
 ШИРОКОПЛОЩЕ
 ДАВЛЕНИЕ НЕУПРАВЛЯЕМОСТЬ
 Maschine Ein
 МАШИНА ВКЛ
 Leistenträger
 Энергия
 ВХОДЯЩИЕ СТОНЫ ДАН КОЛОНК
 Leistenträger
 Ausfahrt
 ВЫХОДЯЩИЕ СТОНЫ ДАН КОЛОНК
 Leistenträger
 Nachdruck
 ПИТОПНАЯ МАШИНА

Демо-файл.
За полной версией
обращайтесь на сайт
www.promelectroavtomat.ru
или по эл. почте
promelectroavtomat@mail.ru
 Качество Демо-файлов хуже, чем качество оригинала

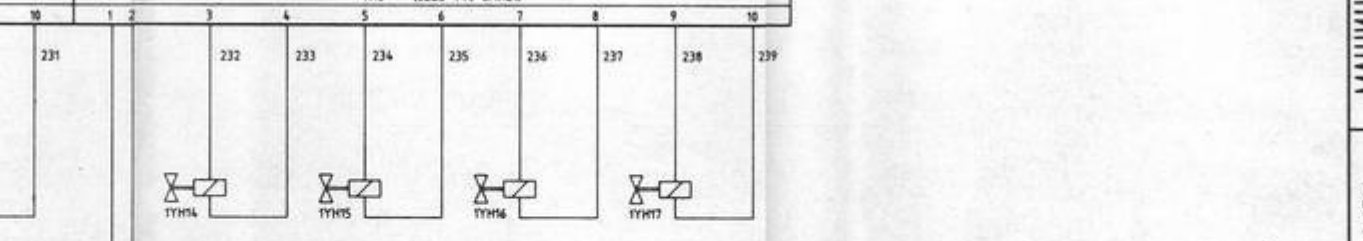
Scheren Vorlauf
 ДВИЖЕНИЕ РЕВЕРС ДА
 Fernschleusen
 МАШИНА ТИХОХО В ОТЛ.
 НАЧТ
 Gelenkslen zueh
 ПЕРЕКЛЮЧАТЕЛЬ ПОДВОД
 МАШИНА
 Gelenkslen
 СЪЮПНОСТЬ ДАН ЗАПОНОВ
 ТЕЛЕФОННОЯ НАЧТ
 Gelenkslen
 ПЕРЕКЛЮЧАТЕЛЬ ПОДВОД
 МАШИНА
 2. Gelenkfinger
 einziehen
 2. ТЕЛ. ДАВЛ. - ЗАТЯЖ
 1. Gelenkfinger
 einziehen
 1. ТЕЛ. ДАВЛ. - ЗАТЯЖ

Tackelströpfung, Ferse
 ПОДЕКА ПРН ПОДАВК
 ТИХОХО В ОТЛ.
 НАЧТ
 Tackelströpfung, Ferse
 ПОДЕКА ПРН ПОДАВК
 ТИХОХО В ОТЛ.
 НАЧТ
 Gelenkslen
 СЪЮПНОСТЬ ДАН ЗАПОНОВ
 ТЕЛЕФОННОЯ НАЧТ
 2. Gelenkfinger
 einziehen
 2. ТЕЛ. ДАВЛ. - ЗАТЯЖ
 1. Gelenkfinger
 einziehen
 1. ТЕЛ. ДАВЛ. - ЗАТЯЖ
 Schützschalter
 ЗАЩИТНЫЙ АРМАТУР
 ДИФФЕРЕНЦИАЛЬНЫЙ
 Zeitwert
 Übernahme
 РЕГУЛИРУЕМАЯ ЗАЖИМА
 ВРЕМЯ
 Zeitwerte
 ЗАЖИМА ВРЕМЯ
 Zeitwert
 Übernahme
 РЕГУЛИРУЕМАЯ ЗАЖИМА
 ВРЕМЯ



9 1 2 4 3 6 5 8 7 10 9
 E3.7 L+ M E4.0 E4.1 A07 (MESS 421-BMA11) E4.2 E4.3 E4.4 E4.5 E4.6 E4.7

10 1 2 3 4 5 6 7 8 9 10
 A12.7 L+ M A13.0 A13.4 A13.1 A13.5 A13.2 A13.6 A13.3 A13.7

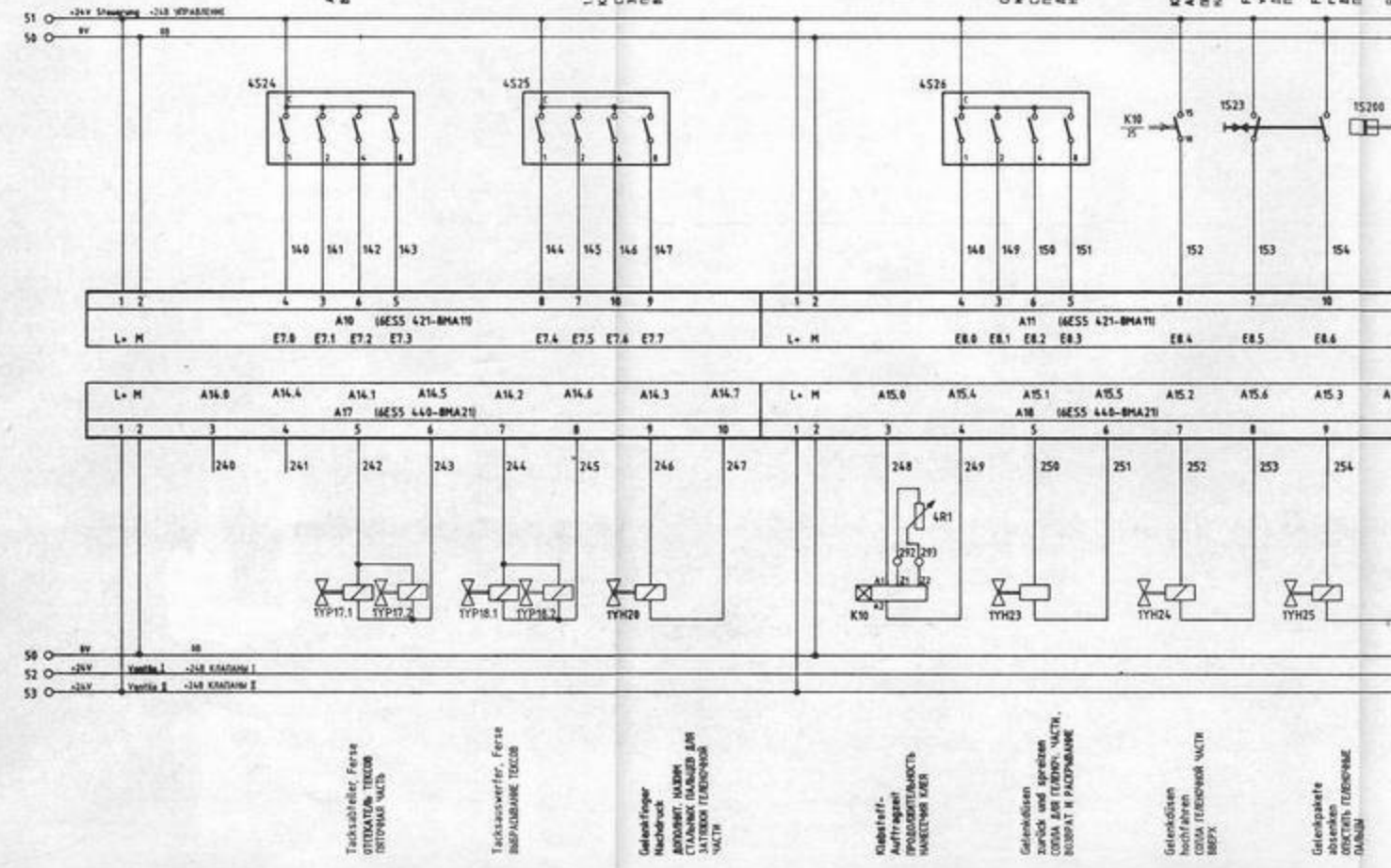


56 0V
 52 -24V
 53 -24V

Kiebsstoffpumpe
 МАЛОС КОС
 Gelenkslen abziehen
 ПЕРЕКЛЮЧАТЕЛЬ ПОДВОД
 МАШИНА
 Gelenkslen
 Auftragsbewegung
 ДВИЖЕНИЕ МАШИНА
 ТИХОХО В ОТЛ.
 НАЧТ
 Tackelströpfung, Ferse
 ПОДЕКА ПРН ПОДАВК
 ТИХОХО В ОТЛ.
 НАЧТ

* Widerstände R1...R13
 in Klemmen 119,122...133 eingebaut.
 * Соответствующие R1...R13
 встроены в блоки 119,122...133

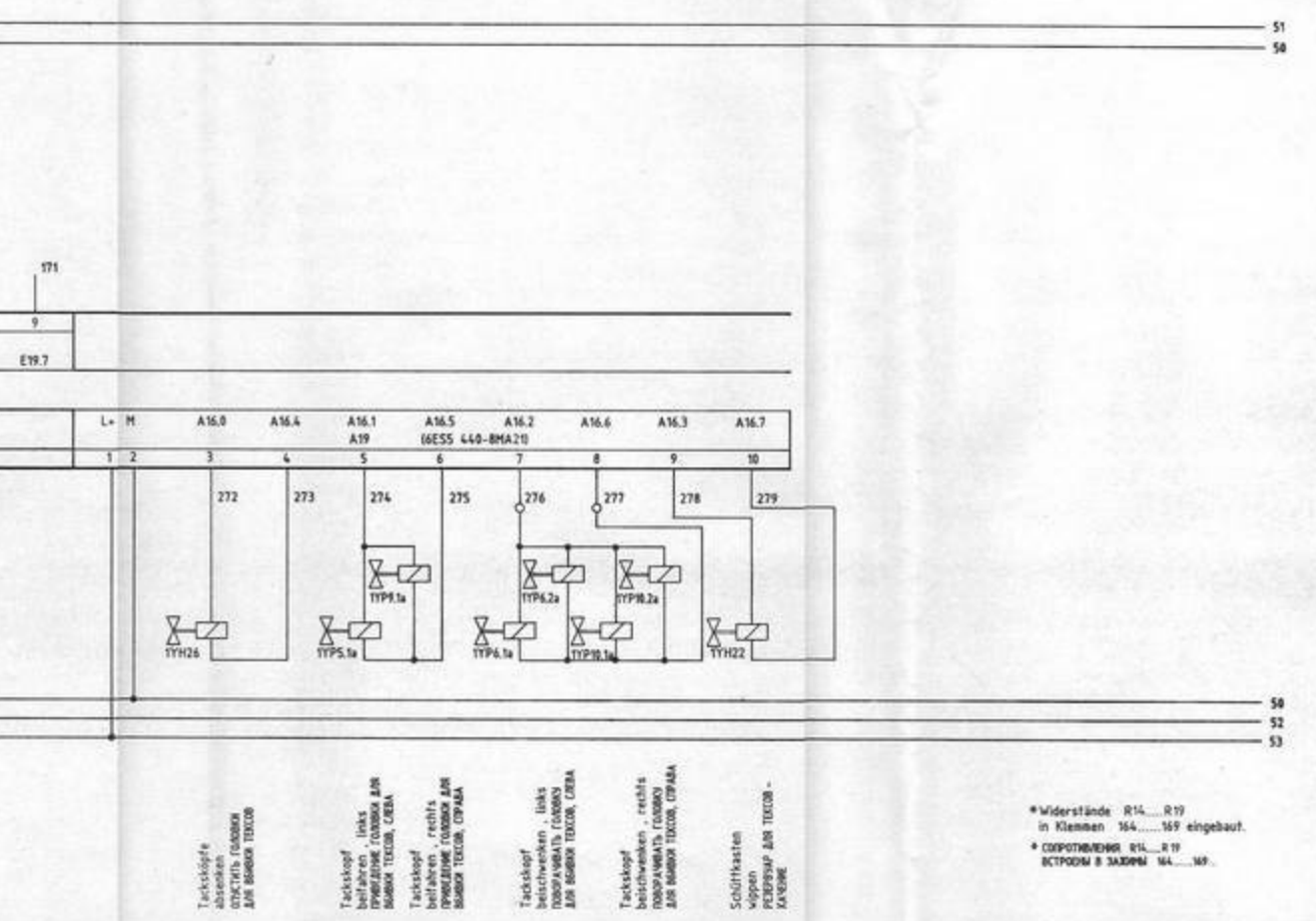
СХЕМА № 0640.37 - 011.31 МАШИНА № 640ТСТ.
 СХЕМА СООТВЕТСТВУЕТ ПРОСОСАМВНМО К. 38... В1
 МАШ 2 мес
 ПРИСОСАМВНТЬ ЗАМНО И КУПОНОВ ПОДВОД СОГЛАСНО ПОДСОСАМВНМО КСТ 2 НО 5
 Schönl & Cie GmbH
 Пермский

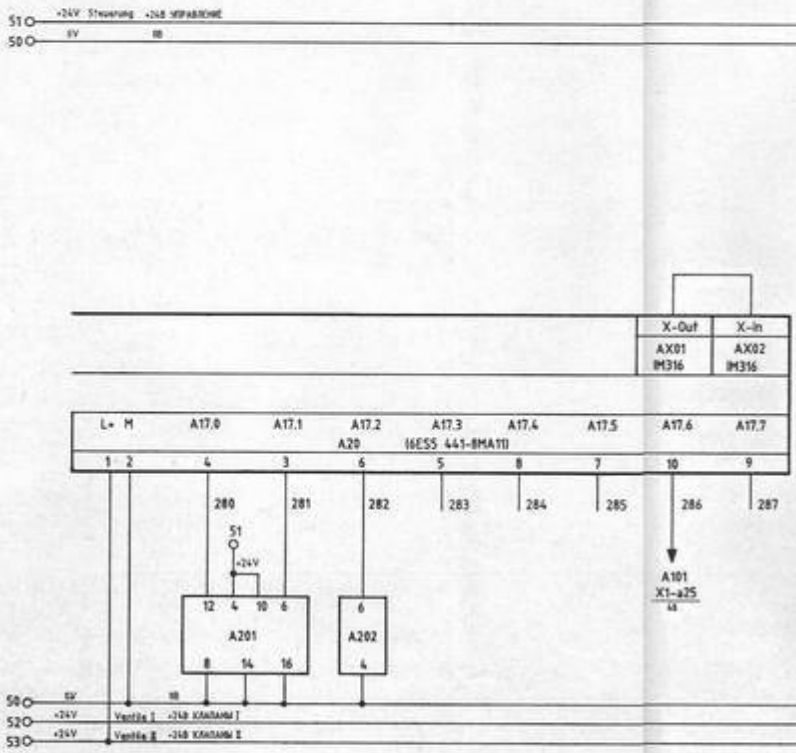


Демо-файл.
За полной версией
обращайтесь на сайт
www.promelectroavtomat.ru
или по эл. почте
promelectroavtomat@mail.ru

www.promelectroavtomat.ru

Качество Демо-файлов хуже, чем качество оригинала





vorwärts
HIEFER

Gelenkackmotor
AMFATON TENDRON
ZAHNRIEMEN TEA MACTN
rückwärts
HAZAB

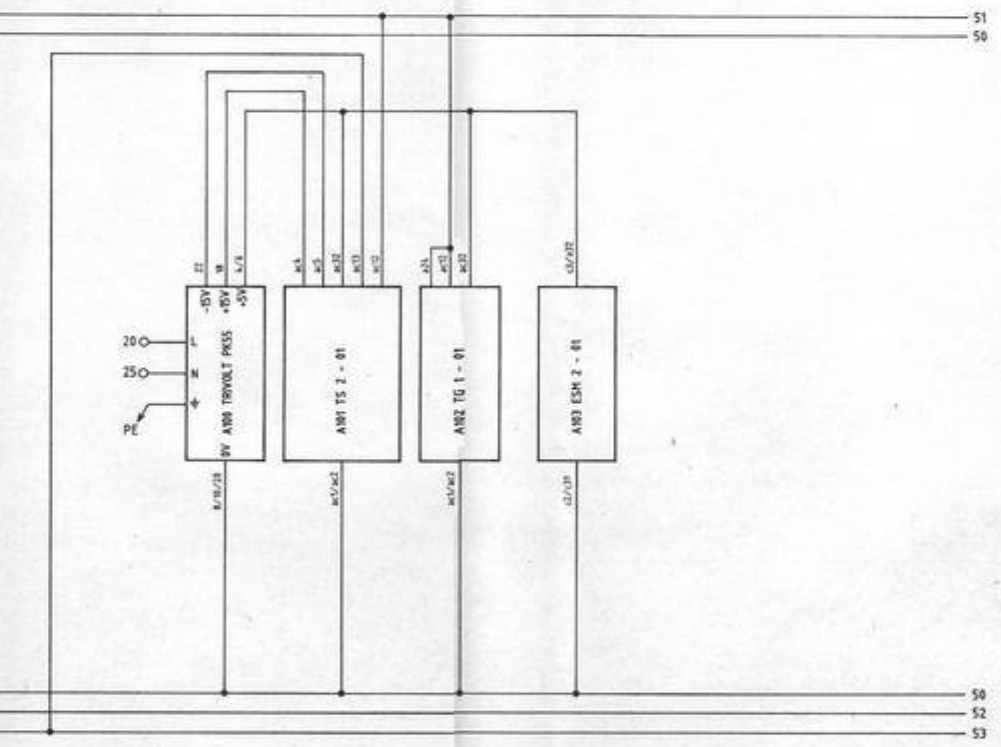
Sortimat
START
OPTIMAT
STAMP

Gelenkachsen
Start
ROBKA TENDON B
TEA MACTS - START

Демо-файл.
 За полной версией
 обращайтесь на сайт
www.promelectroavtomat.ru
 или по эл. почте
promelectroavtomat@mail.ru
www.promelectroavtomat.ru
 Качество Демо-файлов хуже, чем качество оригинала

Schneckenstelle
A17.0, A17.1
IMACTN

Ferrenbandverste
motor
AMFATON A17.2
ZAHNRIEMEN
OPTIMAT B





Демо-файл.
За полной версией
обращайтесь на сайт
www.promelectroavtomat.ru
или по эл. почте
promelectroavtomat@mail.ru

www.promelectroavtomat.ru
 Качество Демо-файлов хуже, чем качество оригинала